

เจาะลึก Technical ตอน จับกระแสเงินทุนด้วย CMF

บริษัทจะดีหรือไม่ นั่น ดูได้ที่ผลประกอบการ ส่วนราคาหุ้นจะดีหรือไม่ ส่วนหนึ่งขึ้นกับแรงซื้อและแรงขายของนักลงทุน

เทรดเดอร์ชื่อดัง อย่าง Michael Swanson (ผู้เริ่มต้นสร้างเงินล้านจาก 15,000\$US ชนะการแข่งขัน Prestigious Trading Championship Trophy 2002 และก่อตั้งกองทุน Hedge fund ซึ่งมีผลงานติด 1 ใน 40 จาก Hedge fund กว่า 5,000 กอง) Mike ถึงขั้นได้เคยกล่าวไว้อย่างสุดโต่งว่า หุ้นไม่ใช่บริษัท แต่เป็นเพียงกระดาษที่ผู้คนตีราคาจากสิ่งที่คิดว่ามันจะเป็นในอนาคต (Stock are not companies. They are pieces of paper that people value based on what they think is going to happen in the future)

ฉบับนี้ผมเลยจะเอาเครื่องมืออีกตัว ที่ใช้ติดตามกระแสเงินทุนว่า ณ ช่วงเวลาใด มีคนตีราคาหุ้นหรือหลักทรัพย์ตัวนั้น จนทุ่มเงินเข้ามาซื้อมากหรือน้อยแค่ไหน

Chaikin Money Flow (CMF)

ผู้คิดค้นคือ คุณ Marc Chaikin นักวิเคราะห์หุ้น ผู้ก่อตั้ง

Chaikin Stock Research โดยเป้าหมายของเครื่องมือนี้ จะใช้บอกปริมาณการไหลเข้าออกของกระแสเงินทุนในหุ้นตัวใดตัวหนึ่ง



ดังนั้น หลักการคือบอกการสะสม หรือระบายหุ้น ซึ่งคล้ายกับ OBV และ VAD แต่จะมีรายละเอียดบางจุดที่ต่างกัน ทำให้ใช้บอกสัญญาณที่ดูได้ง่ายกว่า (หากใครสึม OBV และ VAD ไป

แล้ว กลับไปดูได้ที่ **Technical Magic** ฉบับที่ 4 ครับ)

จุดเด่นของ CMF ก็คือ จะคิดค่าสะสมของปริมาณซื้อหรือขาย แค่ช่วงที่สนใจ (OBV และ VAD จะ +- สะสมต่อไปเรื่อยๆ โดยไม่มีที่สิ้นสุด แต่ CMF +- ย้อนหลังไปยาวเท่าที่เราตั้งค่าไว้เท่านั้น)

ดังนั้น ค่าที่ได้จึงวิ่งในช่วงจำกัด คือวิ่งอยู่รอบๆ เส้น 0 เท่านั้น ทำให้สามารถระบุทิศทางของกระแสเงินได้ง่ายกว่า

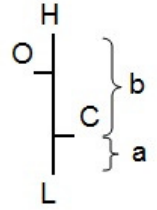
สำหรับวิธีการคำนวณค่า มีดังนี้ครับ

1. ค่าที่บอกสะสม หรือระบายหุ้น

Chaikin เน้นดูการเคลื่อนไหวราคาภายในวัน ภายใต้อแนวคิดที่ว่า ถ้าเป็นการสะสมหุ้น ก็จะมีแรงซื้อทำให้ราคาปิดอยู่สูงใกล้ค่าสูงสุด ส่วนการระบายหุ้น ซึ่งเป็นแรงขาย จะดันให้ราคาปิด ลงมาต่ำใกล้ค่าต่ำสุด แต่หากวันนั้น ราคาปิดอยู่ตรงกลางระหว่างราคา

สูงและต่ำสุดพอดี แสดงว่า แรงซื้อแรงขายเท่ากัน การสะสมและการระบายจึงไม่เกิดขึ้น ดังนั้นค่านี้ จึงคิดจาก

$$\frac{a - b}{H - L}$$



ซึ่งเรียกว่า Money Flow Multiplier

- ค่ามากกว่า 0 ถึง 1 แสดงว่า ปิดเกินครึ่งแท่ง เป็นการสะสมหุ้น
- ค่าเท่ากับ 0 แสดงว่า ปิดกลางแท่ง
- ค่าน้อยกว่า 0 ถึง -1 แสดงว่า ปิดต่ำกว่าครึ่งแท่ง เป็นการระบายหุ้น

2. ค่าที่บอกขนาดการ สะสมหรือระบายหุ้น วันนั้น

เรียกว่า Money Flow Volume

= Money Flow Multiplier x ปริมาณการซื้อขายในวันนั้น

ค่านี้ อาจเป็นบวก (สะสม) หรือลบ (ระบาย) ก็ได้ แต่ตัวเลขจะมีค่าสูงสุดได้แค่จำนวนวอลุ่มวันนั้น ในกรณีที่ปิดที่ High หรือ Low

3. ค่าที่บอกขนาดการ สะสมหรือระบายหุ้น รวมทั้งหมด

คือค่า Chaikin Money Flow ที่ต้องการนั่นเอง คิดจากค่า ผลรวมของ Money Flow Volume แต่ละวันในช่วงที่สนใจ ผลรวมของ Volume ในช่วงที่สนใจ

โดยทั่วไปค่าที่ใช้คือ 21 วันครับ ส่วนที่หารด้วย Volume รวมก็เพื่อปรับให้ค่าอยู่ระหว่าง -1 ถึง +1 นั่นเอง



จากภาพ เป็นตัวอย่างกราฟครับ จะเห็นว่า วันที่ราคาปิดใกล้ค่าสูงสุดหรือต่ำสุด แม้จะมีความยาวของแท่งมากหรือน้อยก็ตาม ค่าของ Chaikin Money Flow ก็จะมีสัญญาณแรง

รู้ที่มาที่ไป รวมไปถึงวิธีคิดของ Chaikin Money Flow กันแล้ว ต่อไปเราลองมาดูการนำไปใช้กันบ้างดีกว่าครับ

การนำ Chaikin Money Flow ไปใช้

ก่อนอื่นต้องบอกว่า เครื่องมือนี้ไม่ใช่เครื่องมือที่ใช้โดดๆ นะครับ แต่ต้องดูประกอบกับอย่างอื่นด้วย เช่น การเคลื่อนไหวของราคา หรือ อินดิเคเตอร์ตัวอื่นๆ

1. ใช้ยืนยันแนวโน้ม และให้สัญญาณเตือนเมื่อแนวโน้มอ่อนแรง

การเคลื่อนขึ้นสู่แดนบวก ของ CMF เป็นการบ่งชี้ถึงกระแสเงินทุนที่ไหลเข้ามาอย่างต่อเนื่องของแรงซื้อ ในขณะที่เมื่อ CMF ไหลตกลงสู่แดนลบ ก็แสดงถึงกำลังแรงขาย

ดังนั้น ในแนวโน้มขาขึ้น ซึ่งราคาถูกขับเคลื่อนด้วยแรงซื้อ นักลงทุนสามารถใช้ CMF ที่ยืนเหนือ 0 เป็นเครื่องยืนยันได้ แต่หาก CMF ดันตกลงต่ำกว่า 0 ก็เป็นสัญญาณเตือนให้ระวังเพราะแนวโน้มขาขึ้นนั้น เริ่มอ่อนตัว หรืออาจมีการกลับตัวได้



จากรูปด้านบน พื้นที่ในกรอบเป็นช่วงที่ค่า CMF ยืนเหนือทิศทางของแนวโน้ม ส่วนตรงกลาง ราคาปรับลงขณะที่ CMF ยืนเหนือ 0 จึงเป็นสัญญาณเตือนถึงการกลับตัวของแนวโน้มที่มีต่อมา

2. ใช้เป็นสัญญาณ ซื้อ/ขาย

ทั่วไปจะใช้ บอกสัญญาณซื้อเมื่อมีแรงสะสมหุ้นจนทำให้ค่า CMF ปรับขึ้นมาตัดเส้น 0 และจะใช้บอกสัญญาณขายเมื่อ CMF ถอยลงมาตัดเส้น 0 ลงข้างล่าง

บางครั้ง การใช้เส้น 0 อาจเกิดสัญญาณบ่อย และผิดพลาดมากคือตัดขึ้นแล้วแล้วไม่ขึ้นแล้ววกตัดกลับลงมาใหม่ เป็นฟันเลื่อย (Whipsaw) นักเทคนิคบางท่านจึงขยายขอบเขต โดยการเลื่อนเส้นไปเล็กน้อย คือใช้การตัดเส้น +0.05 ขึ้นเป็นสัญญาณซื้อ และรอให้ลงมาตัด -0.05 จึงจะถือเป็นสัญญาณขาย

ข้อควรระวังสำหรับการนำไปใช้ นะครับ CMF คิดจากราคาของแท่งวันเดียวเท่านั้น ทำให้ละเอียดข้อมูลสำคัญบางตัว เช่น

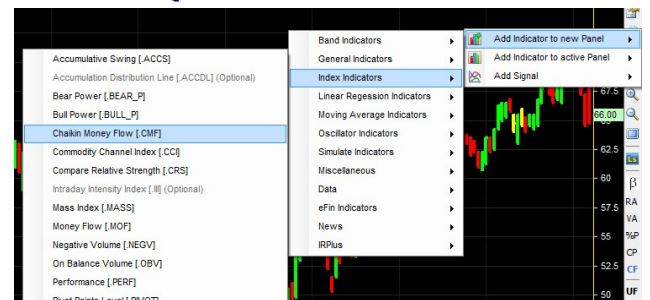
วันที่ราคาเปิด Gap ถอยลงแรงๆ แต่ยืนหนึ่งทั้งวัน ค่า CMF จะจับสัญญาณอะไรไม่ได้เลย นอกจากนี้ แท่งที่ได้ทดลองดูกับหุ้นหลายตัวในตลาดบ้านเรา พบว่า CMF อาจไม่เหมาะกับหุ้นบางตัวเพราะเกิดสัญญาณเยอะมาก (Whipsaw) ครับ...จารย์ดี

การเรียกใช้จาก eFinance

สำหรับ eFinance นั้น หลังจาก log in เลือก Insert - - > Graph แล้ว ก็มาจัดการใส่ Indicator กันได้เลยครับ

1. เลือกใส่ Indicator

คลิกที่ปุ่ม Add Indicator ด้านขวาเลือก Add Indicator to new Panel - - > Index Indicators - - > Chaikin Money Flow [.CMF] ดังรูปครับ



2. ใส่เส้นระดับกำกับ

ปกติเมื่อเลือกเครื่องมือแล้ว จะยังไม่มีเส้น 0 ครับ ดังนั้นให้ทำการเพิ่มเส้น 0 (หรือค่าอื่นตามต้องการ) ดังนี้

เลือกช่อง Chaikin Money Flow คลิกที่ปุ่ม Add Indicator ด้านขวาเลือก Add Indicator to active Panel - - > Miscellaneous - - > Value Line [.VLIN] ดังรูปครับ

